

高雄都會區大眾捷運系統 小港林園線綜合規劃

公聽會簡報

簡報大綱



1 計畫緣起

2 規劃內容說明

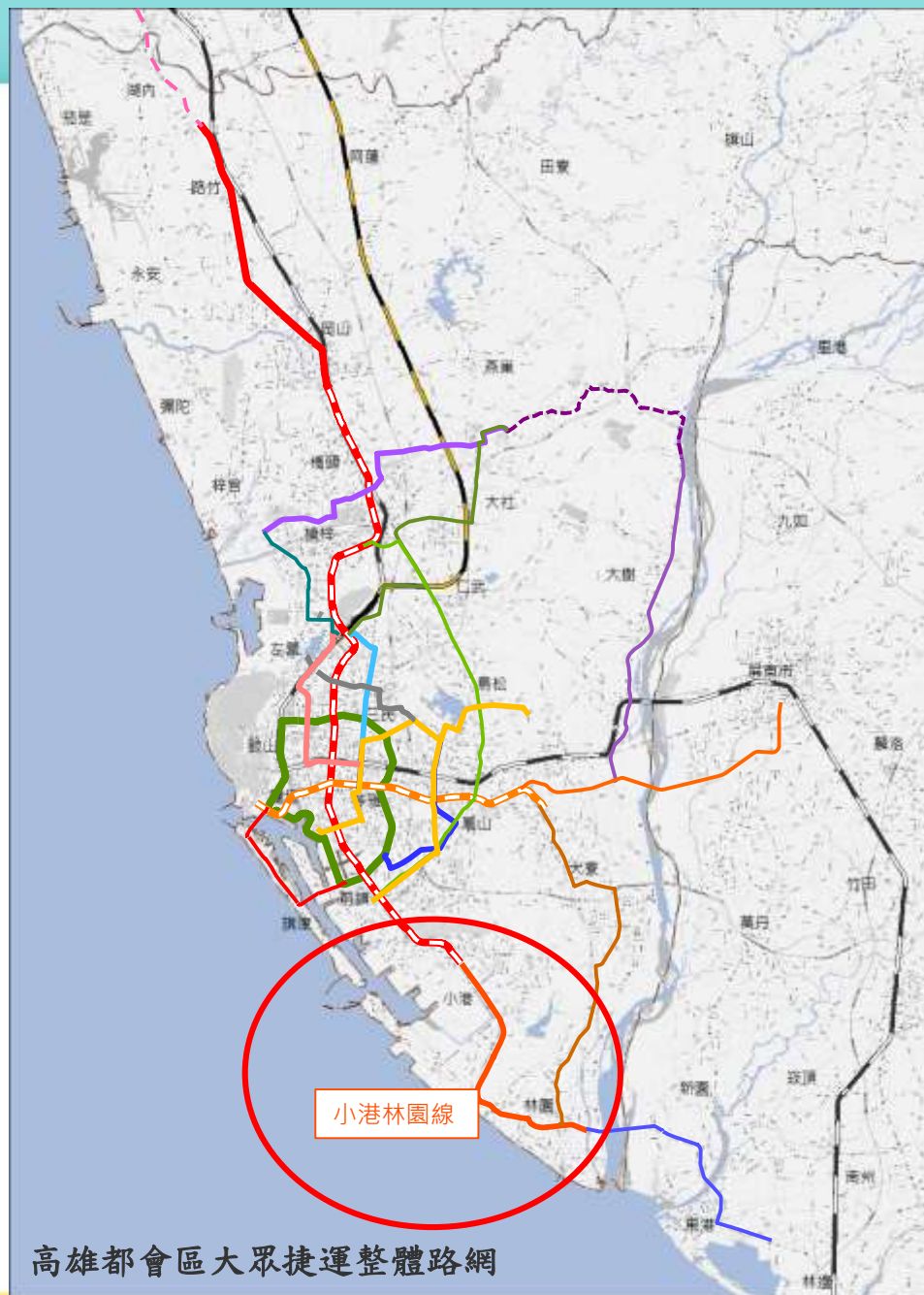
3 結論

計畫緣起



■ 背景說明

- 高雄都會區大眾捷運系統整體路網共包括雙軸、雙環、四連結、跨域延伸、以及四(東、西、南、北)環圈等 16 條路線
- 小港林園線為延伸捷運紅線之服務範圍，提供小港、林園地區便捷的大眾運輸服務
- 本計畫可行性研究報告於 110 年 12 月 17 日行政院核定



高雄都會區大眾捷運整體路網



規劃內容 說明

2



工程內容及規模

項目	說明
總建設經費	536.84億元
路線全長	約12公里
執行方式	政府自辦興建
車站	7座
	地下：6座(RL1-RL6)
	高架：1座(RL7)
轉乘	捷運：1處
機廠	共用捷運紅線南機廠
建設型式	RL6~RL7高架段、其餘為地下捷運



■ 開發必要性

- 提供安全出行運具，減少重車混流肇事機率
 - 沿海公路承繫港區、工業區大型重車，肇事率高
 - 小港區+林園區近10年每年平均死亡27人,受傷近4千人，每年約耗費社會成本50億元

➔ 民眾需要安全可靠運具
保障平安回家的路



社會成本單位：百萬元



年平均 (100~109年)	死亡		受傷		傷亡合計	
	人數	社會成本	人數	社會成本	人數	社會成本
小港+林園	27	421	3,924	4,669	3,951	5,090

[註]死亡社會成本為1,572萬元/人、受傷119萬元/人。



■ 開發必要性

- 配合南部半導體「S廊帶」引領小港、林園地區三大國家產業園區發展，年產值合計超過**1.24兆**
- 以優質捷運吸引廠商人才進駐新材料園區，啟動鋼鐵石化產業轉型邁向高值化發展契機

臨海工業區

- 民國72年開發完成，為國內規模最大工業區之一
- 金屬、機械、電力、化學等製品之製造重鎮，包含中鋼、台船、中油、台電、唐榮、中石化等經濟發展支柱
- **年產值9,136億**
- 就業超過4萬人

新材料循環經濟產業園區

- 預計117年開發完成
- 整合油、電、鋼鐵、新材料、綠能等能資源相關產業
- **年產值700億**
- 就業機會近萬人

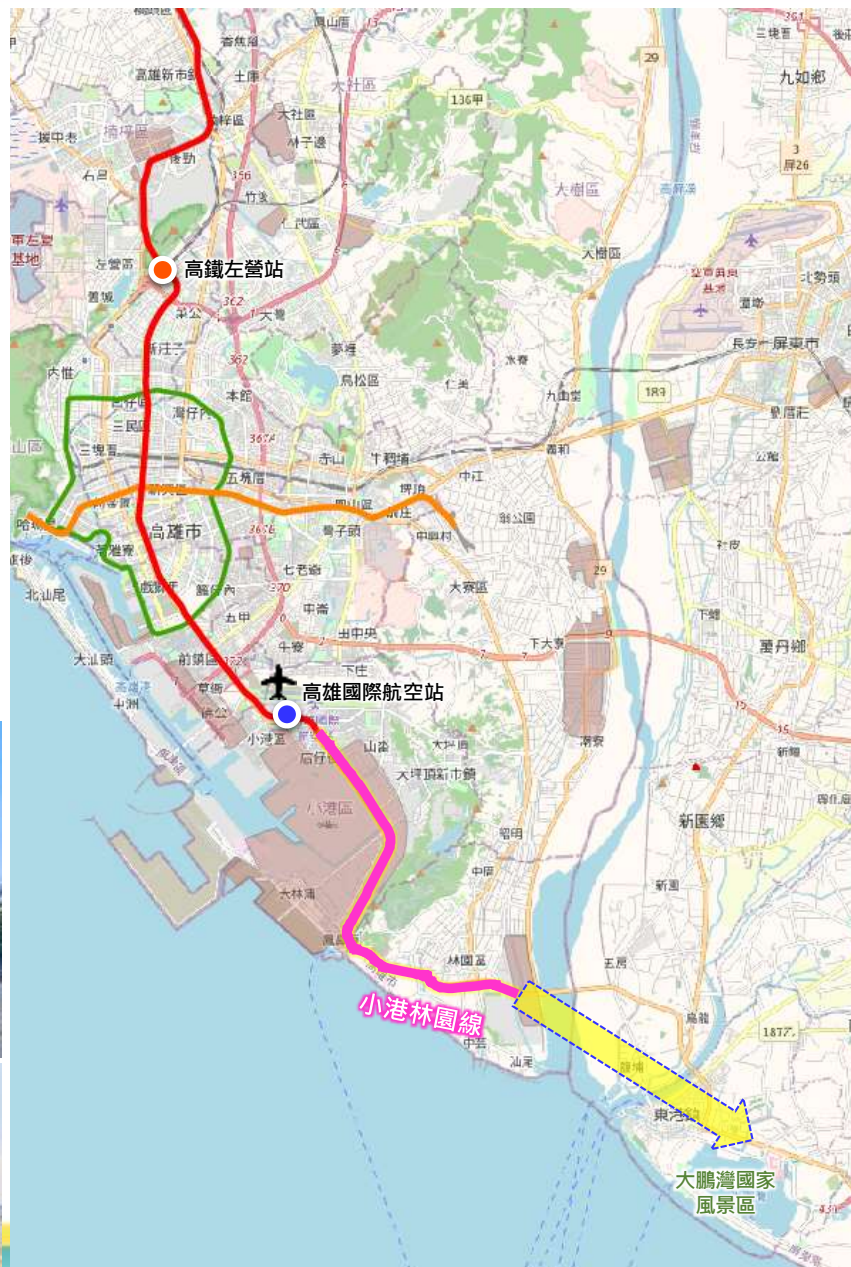
林園工業區

- 民國64年開發完成
- 石化產業重鎮
- **年產值2,603億**



■ 開發必要性

- 整合紅線快速連結高鐵左營站及高雄空港，帶動觀光發展
 - 配合大南方計畫，未來南向軸線可再延伸至屏東。
 - 配合國發會藍色經濟整合發展示範計畫(東港、大鵬灣、小琉球)，**高鐵轉乘紅線一車直達大鵬灣**。



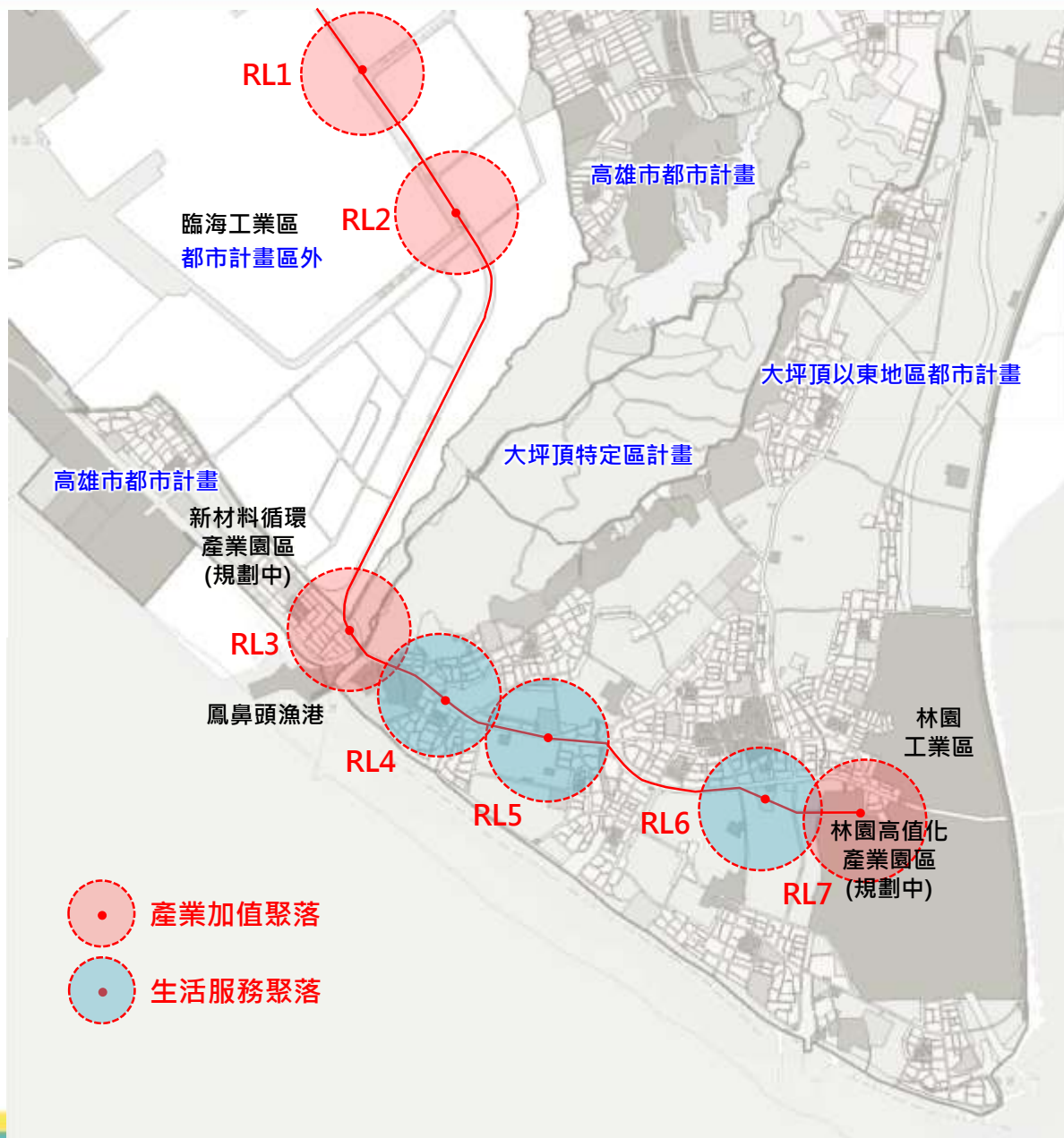
■ 開發必要性

- 彌補當地承載國家經濟發展所造成之環境污染
 - 林園工業區石化業污染環境，罹癌風險超標，公安意外頻傳。



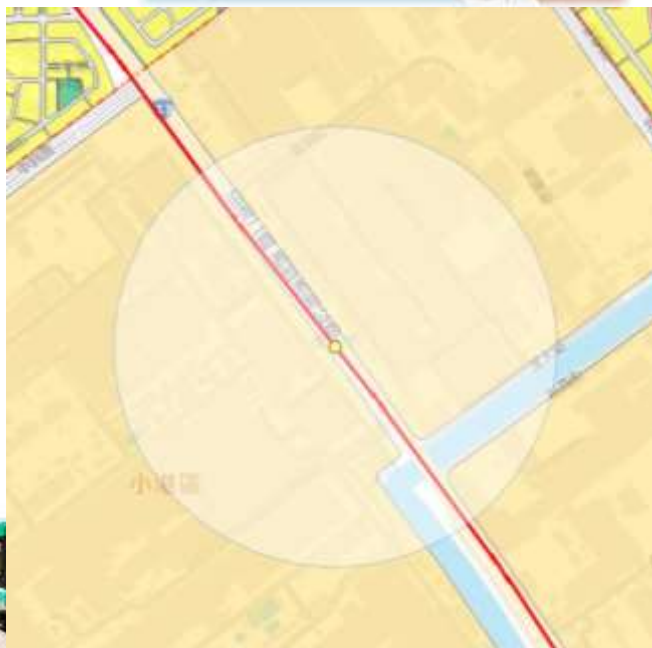
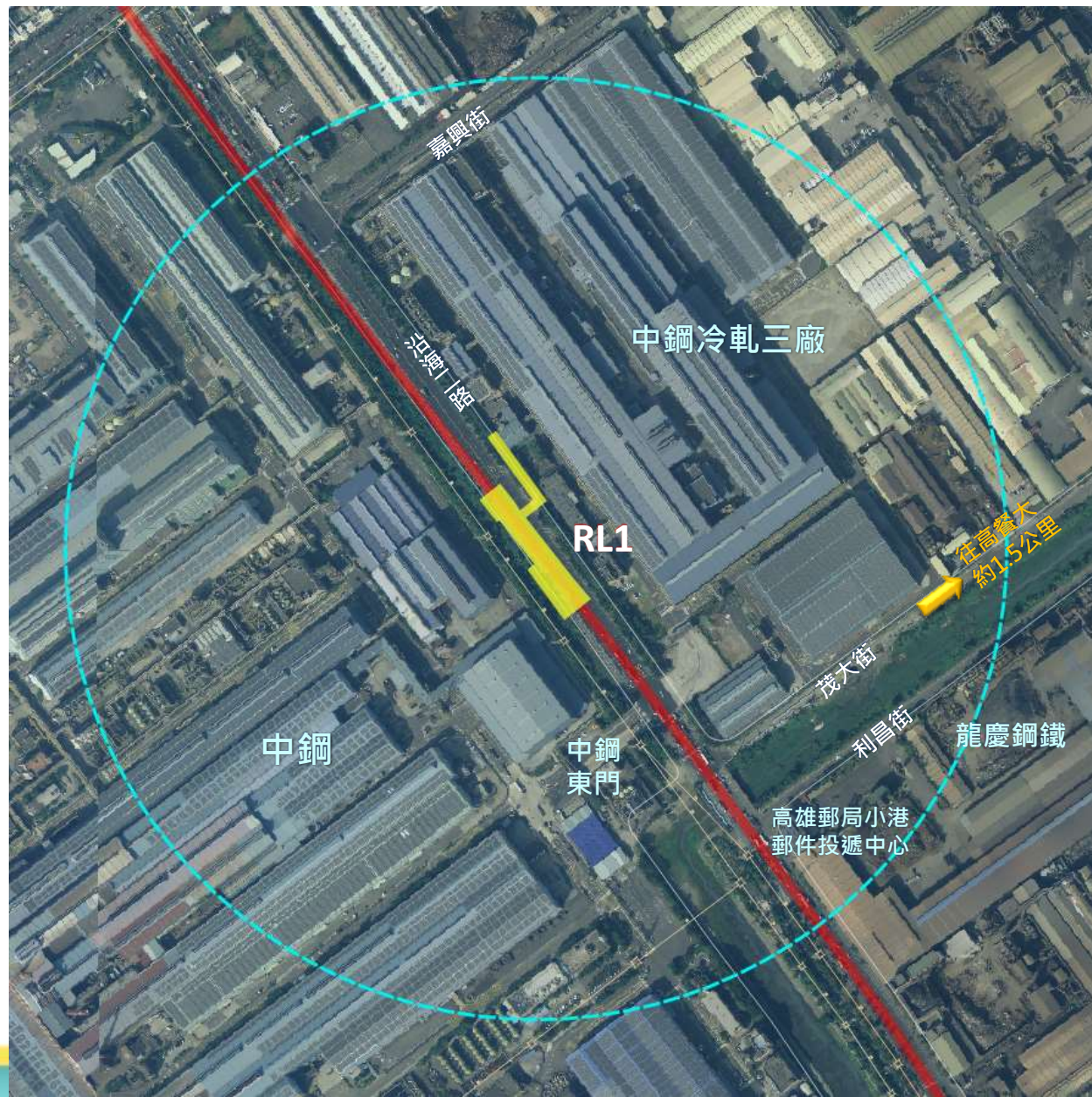
車站發展定位

車站	都市機能定位	車站發展定位
RL1	產業增值聚落	臨海工業區 通勤車站
RL2	產業增值聚落	臨海工業區 通勤車站
RL3	產業增值聚落	新材料循環產業園區 通勤車站
RL4	生活服務聚落	林園生活社區 通勤車站
RL5	生活服務聚落	林園生活社區 通勤車站
RL6	生活服務聚落	林園生活社區 通勤車站
RL7	產業增值聚落	林園工業區 林園高值化產業園區 通勤車站



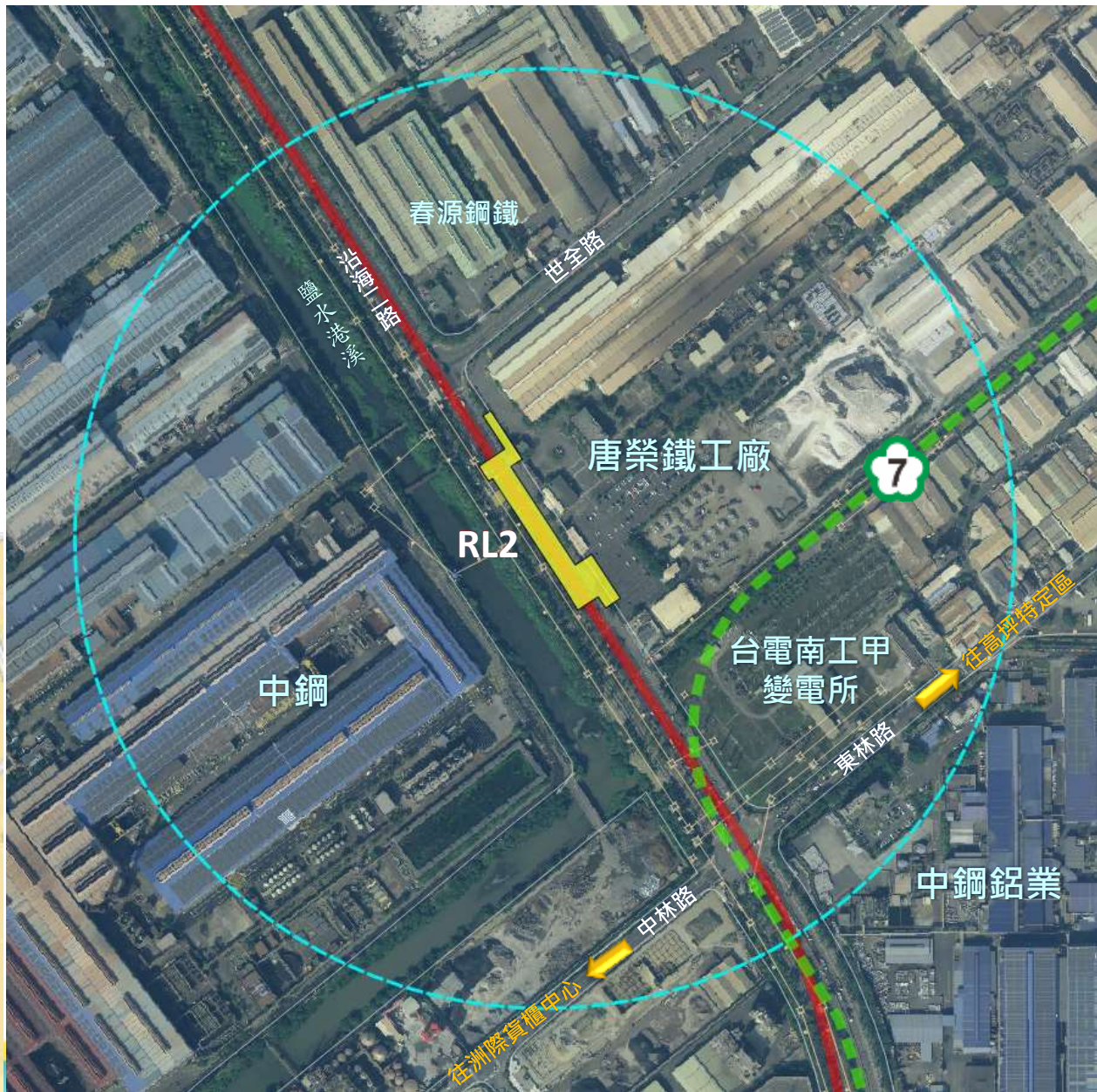
以RL1站為中心，半徑500公尺範圍

車站區位



以RL2站為中心，半徑500公尺範圍

車站區位



以RL3站為中心，半徑500公尺範圍

車站區位



以RL4站為中心，半徑500公尺範圍

車站區位



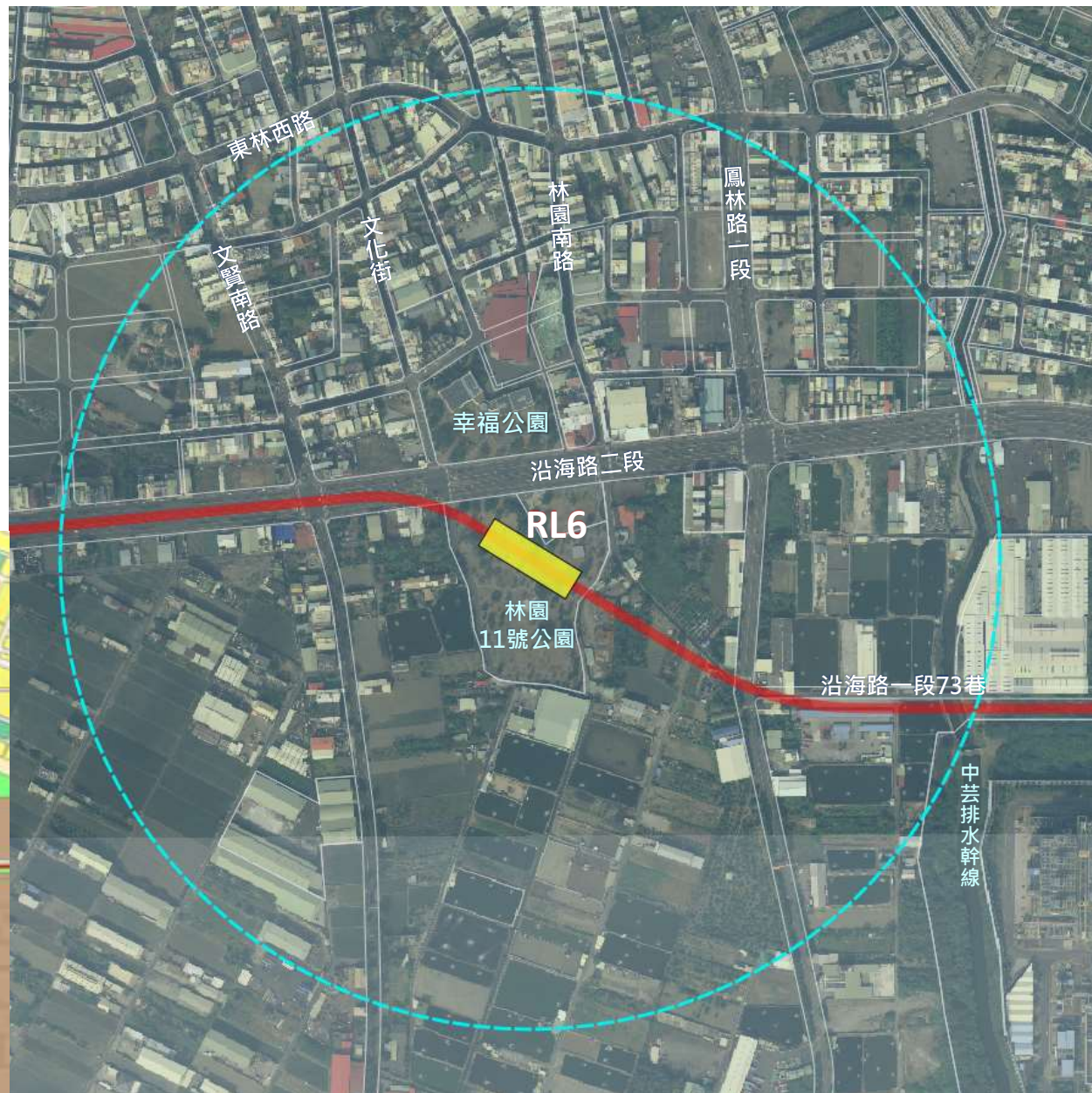
以RL5站為中心，半徑500公尺範圍

車站區位



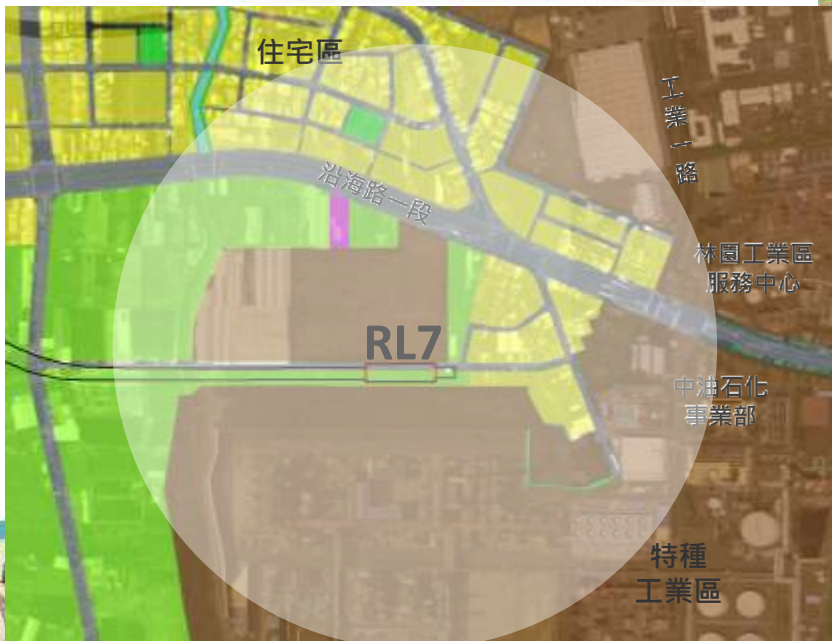
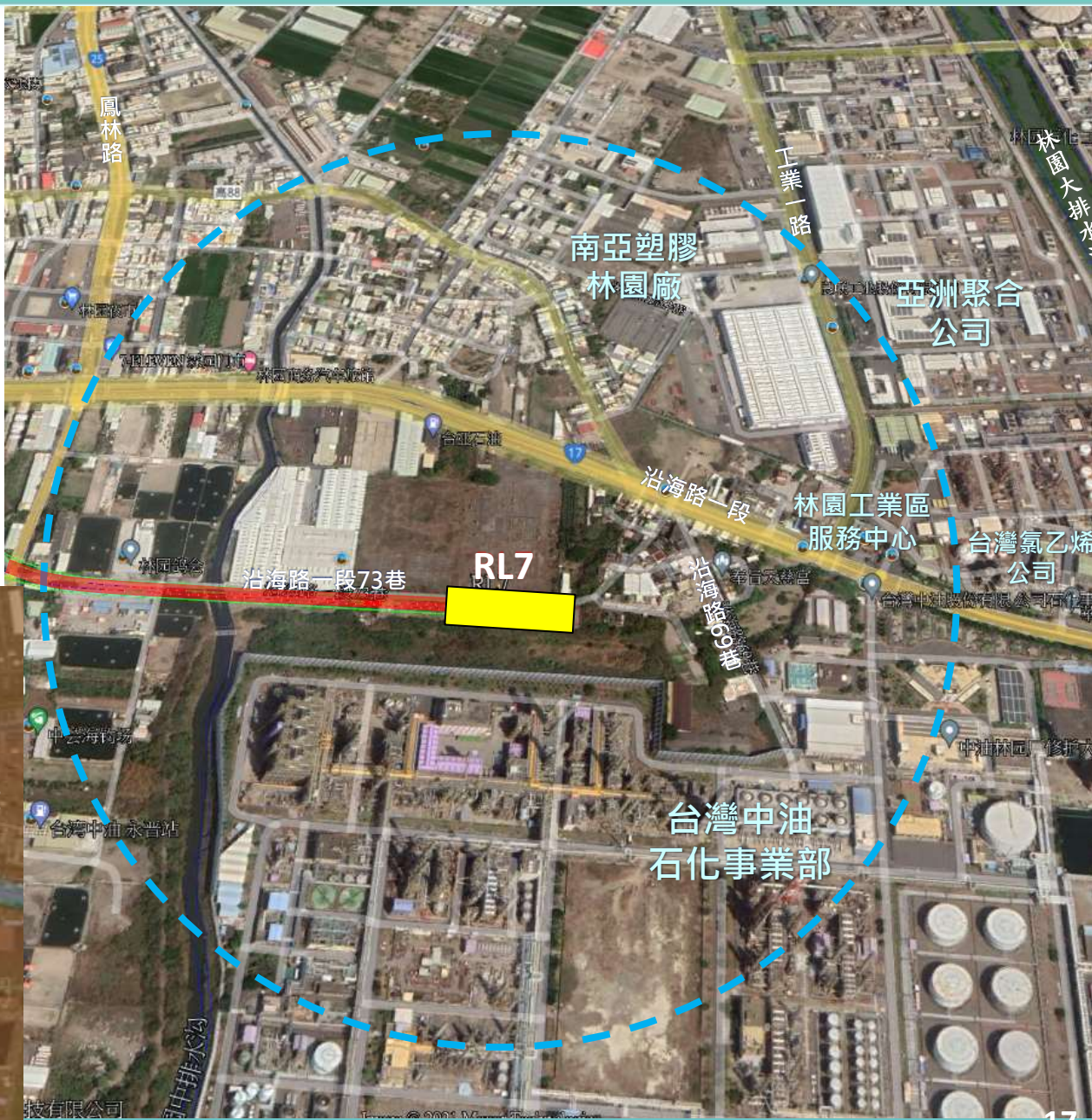
以RL6站為中心，半徑500公尺範圍

車站區位



以RL7站為中心，半徑500公尺範圍

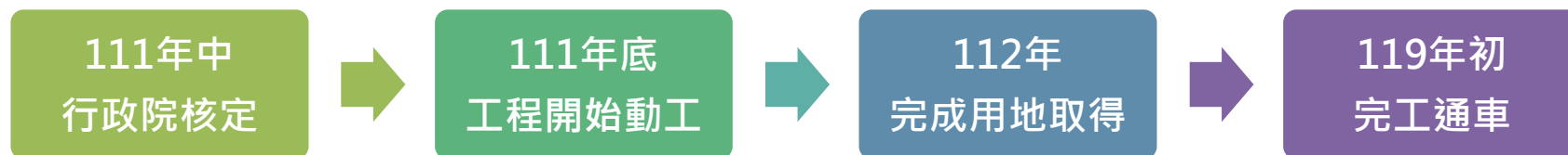
車站區位



□ 環境影響評估

- 110/11/30召開公開會議
- 110/12/21提送交通部

□ 小港林園線計畫期程



結論

3



□ 計畫推動效益

提高捷運

服務可及性

- 區域平衡，服務沿線產業及市民
- 串連南北通道，擴及**小港、林園區**

引領三大產

業園區發展

- 鏈結三大產業園區建設**提高就業機會**
- 啟動石化產業轉型邁向**高值化發展**

整合南臺灣

帶動觀光

- 連結高鐵左營站與高雄空港延伸屏東
- 整合南臺灣觀光發展

提供安全

運輸環境

- 提供安全運具**減少肇事機率**
- 便捷綠能公共運輸**轉移私人運具**



- 本計畫順利推動可達成下列契機
 - 串聯三處國家級產業園區，帶動鋼鐵石化產業轉型邁向高值化發展
 - 以更好之大眾運輸系統促成運具轉型並帶動小港、林園區整體發展
 - 增進綠色運輸、創造永續環境
- 捷運小港林園線可服務南高雄地區，對地區繁榮、紓解交通需求，有其必要性
- 可行性研究報告業經行政院核定，刻正辦理綜合規劃作業，配合後續地方說明會及公聽會蒐集民意納入規劃參考，以利小港林園線規劃案能順利獲行政院核定





K

kaohsiung

P

pingtung

in touch!

熱情高雄 海洋首都
國境之南 魅力屏東