

# 高雄環狀輕軌(第二階段) 輕軌營運道路交通模擬簡報

簡報機關：高雄市政府交通局

109年11月10日

高雄環狀輕軌二階建設

復工說明 記者會



輕軌成圓  
邁步向前

# 模擬目的

將複雜交通環境，用專業科學交通車流模型呈現

📢 真實數據，搭配輕軌營運設計

📢 模擬未來輕軌營運後沿線道路交通狀況

📢 評估結果與提供解決方案



# 為何採用VISSIM模擬

## 📢 微觀交通車流模擬

- 汽車、機車、輕軌、大型車、公車等

## 📢 全球大都市廣用

- 120+ 國家
- 2500+ 城市

## 📢 符合台灣真實交通

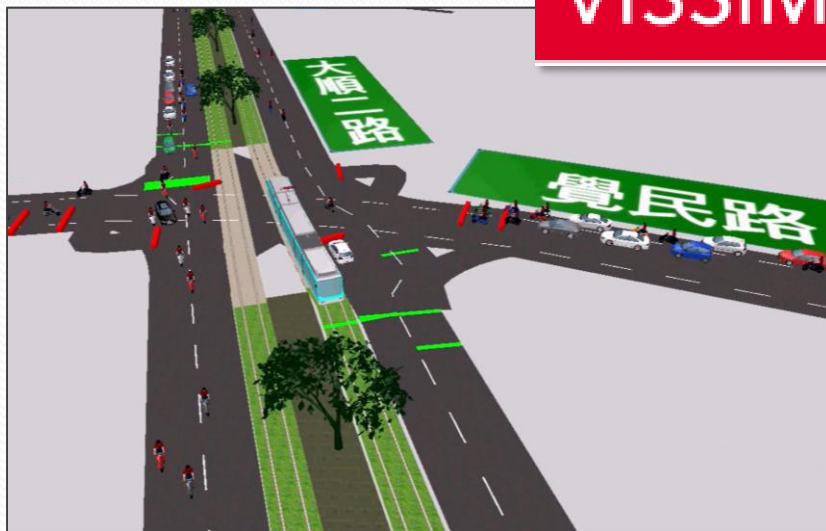
- 台灣汽機車混合車流特性
- 機車兩段式左轉

## 📢 視覺化呈現模擬結果

- 便於檢視交通環境與發現問題
- 便於與民眾溝通



VISSIM



# 模擬設定

- 交通流量調查
- 輕軌交通規劃



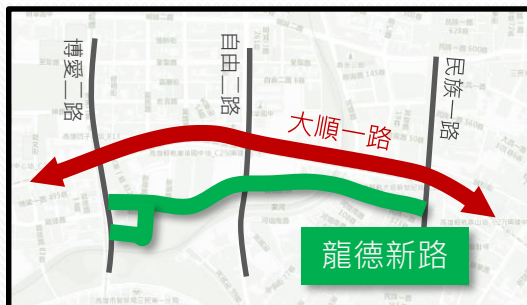
優化策略  
導入



交通績效  
改善比較

九大優化策略

## 📢 拓寬替代道路 強化分流措施



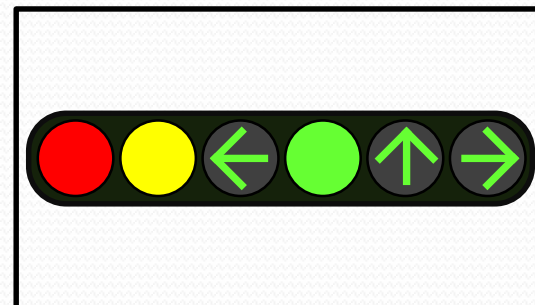
- 美術館路維持原路寬
- 龍德新路拓寬及延伸
- 交通量移轉

## 📢 停車調控



- 取消路邊停車345格
- 增加路外停車3024格
- 維持機車停車需求

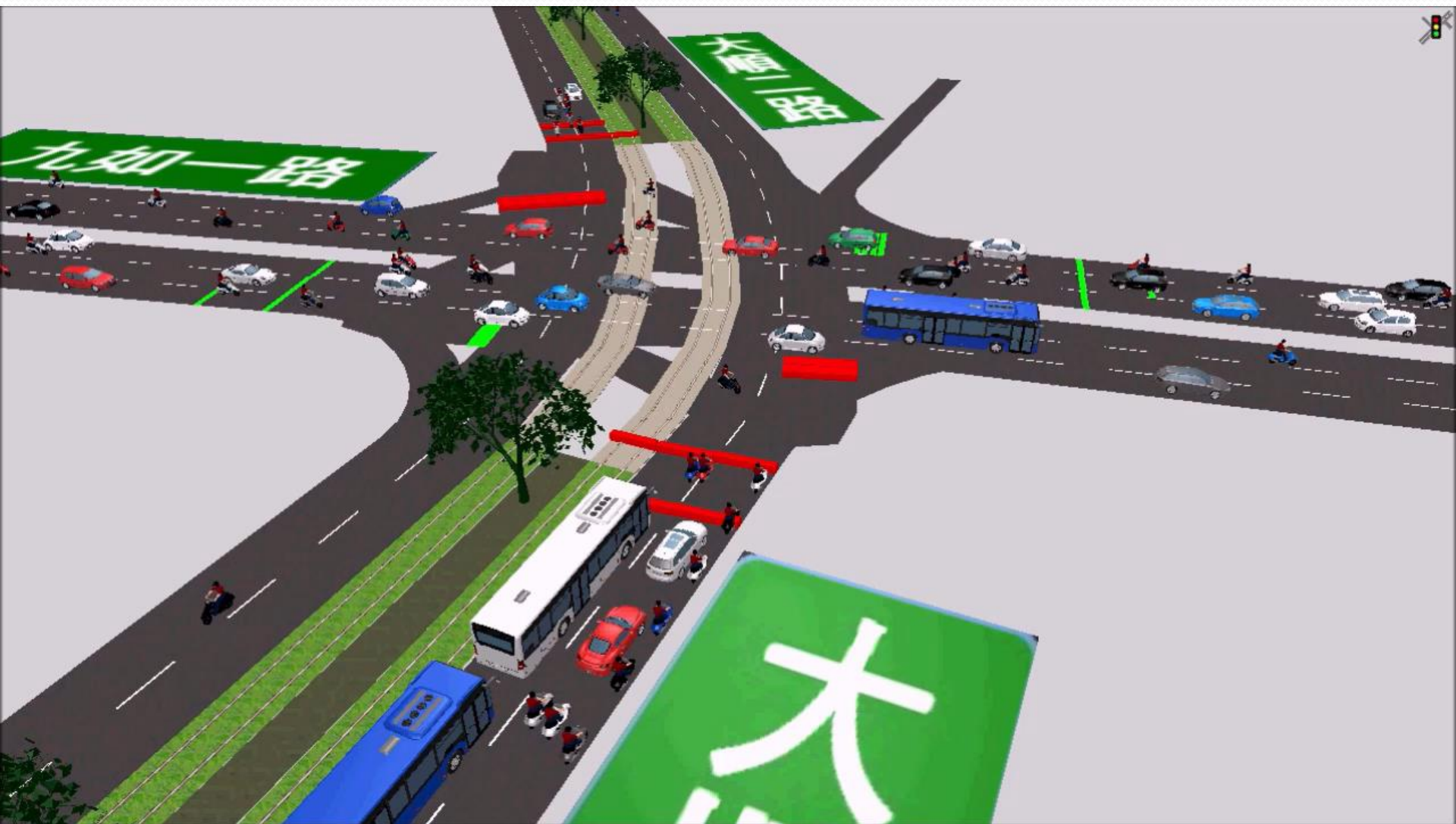
## 📢 路口號誌優化



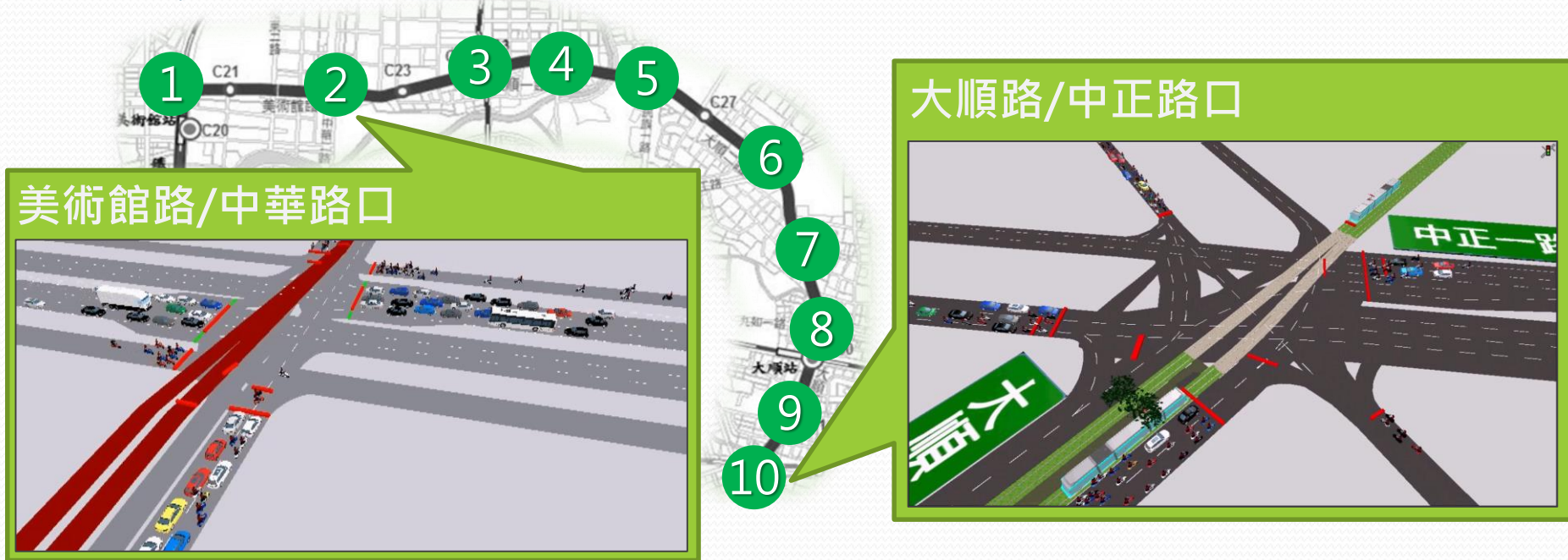
- 相對優先號誌設計
- 導入輕軌共用時相
- 實施轉向管制

# 模擬結果視覺化呈現

(大順/九如→大順/建工)



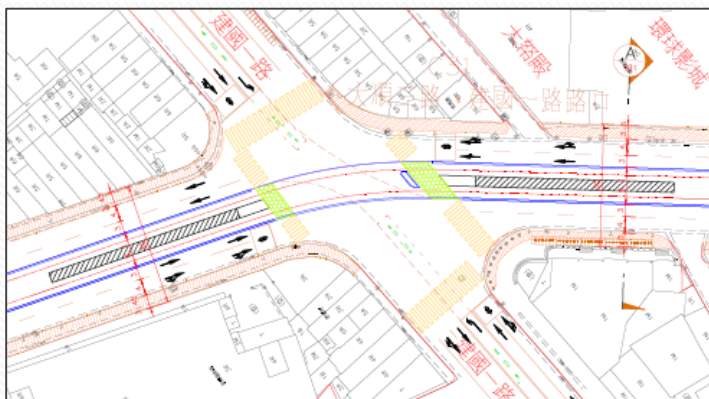
# 模擬結果 – 路口服務水準



服務水準		1	2	3	4	5	6	7	8	9	10
		馬卡道	中華	博愛	自由	民族	建工	覺民	九如	建國	中正
	現況	B	E	E	D	D	F	F	E	F	E
輕軌 營運	交通量轉移10%	C	D	D	C	C	E	F	E	F	E
	交通量轉移20%	C	C	D	C	C	E	F	E	E	E

路口服務水準不變且部分路口有效改善

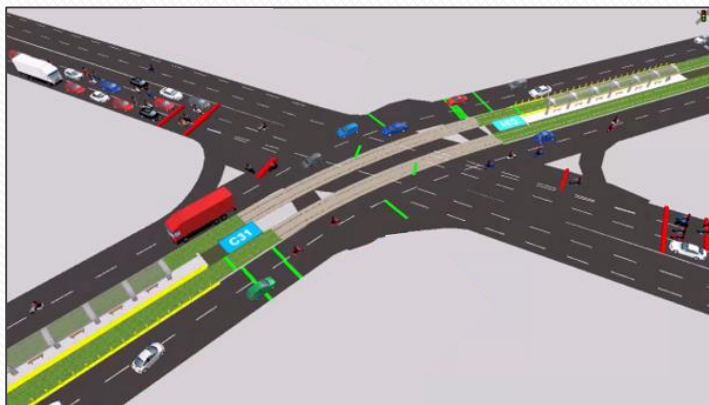
# 結語



📢 仿真模擬，眼見為憑

📢 視覺呈現，溝通方便

📢 九大策略，交通優化



簡報完畢

敬請指教